

The background is a dark blue gradient with a network of white dots and lines. A large, semi-transparent, light blue stylized 'Q' logo is positioned on the right side of the image. The text 'QUIPO TECH' is centered in the middle of the image in a white, bold, sans-serif font.

QUIPO TECH


BLOCKCHAIN SOLUTIONS





A QUIPO TECH



- Empresa residente no Laboratório Nacional de Computação Científica (LNCC);
 - Aderente à Agenda 2030 e aos ODS;
 - Foco em Pesquisa, Desenvolvimento & Inovação (P, D & I);
 - Soluções Blockchain: QuipoAgro, QuipoArt, QuipoFashion e QuipoSign.
- 

OS OBJETIVOS GLOBAIS

DE DESENVOLVIMENTO
SUSTENTÁVEL

1 SEM
POBREZA



2 SEM
FOME



3 BOA SAÚDE
E BEM ESTAR



4 EDUCAÇÃO
DE QUALIDADE



5 IGUALDADE
DE GÊNERO



6 ÁGUA LIMPA
E SANEAMENTO



7 ENERGIA
LIMPA E
ACESSÍVEL



8 TRABALHO DIGNO
E CRESCIMENTO
ECONÔMICO



9 INDÚSTRIA,
INOVAÇÃO
E INFRAESTRUTURA



10 REDUZIR AS
DESIGUALDADES



11 CIDADES E
COMUNIDADES
SUSTENTÁVEIS



12 PRODUÇÃO E
CONSUMO
RESPONSÁVEL



**AÇÕES
CLIMÁTICAS**



14 PRESERVAR
A VIDA
AQUÁTICA



15 PRESERVAR
A VIDA
TERRESTRE



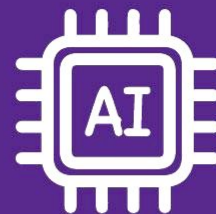
16 PAZ, JUSTIÇA
E FORTES
INSTITUIÇÕES



17 PARCERIA
PARA ALCANÇAR
OBJETIVOS



Nossas soluções — produtos e projetos de P,D&I — utilizam tecnologias emergentes, em especial, inteligência artificial, IoT, e aplicações baseadas na tecnologia Blockchain para rastreabilidade de cadeias produtivas, protocolos de confiança, segurança, certificação e validação de transações ou conclusão de processos com contratos inteligentes.



**INTELIGÊNCIA
ARTIFICIAL**



BLOCKCHAIN



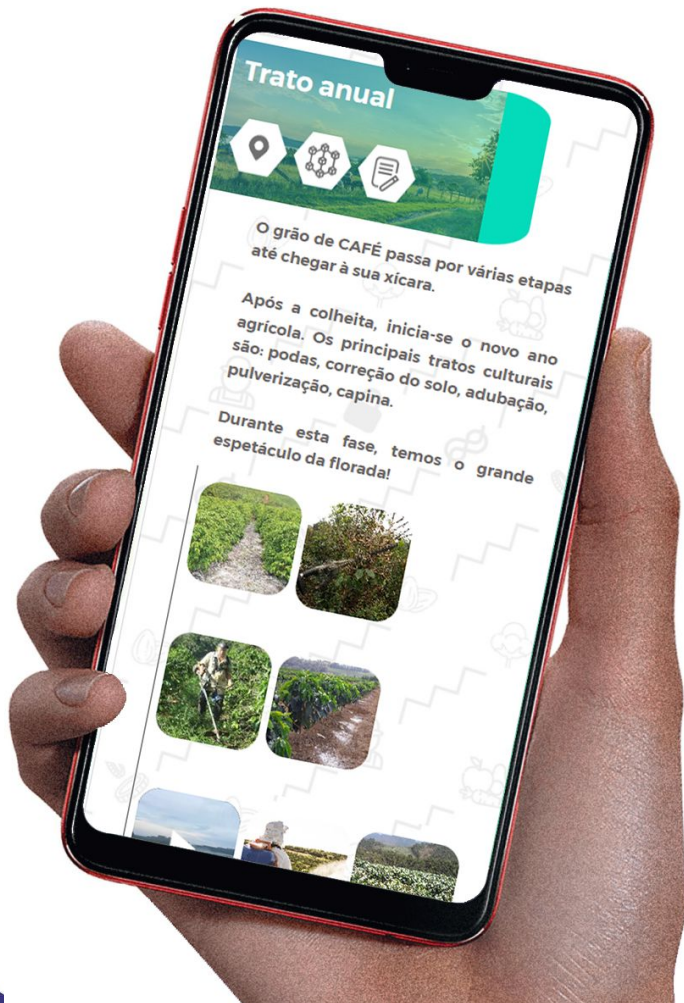
IoT



**CIÊNCIA
DE DADOS**

BLOCKCHAIN PARA TRANSPARÊNCIA





O aplicativo multiplataforma QuipoAgro permite o rastreamento de produções agrícolas, processos e serviços, com registro de todas as etapas e transações.

Com imagens, vídeos, geolocalização, certificações e muito mais, registrados em rede blockchain, mostramos o caminho do produto desde sua origem, até seu destino final.



Registro simplificado de processos



Comunicação de boas práticas com mais transparência



Segurança e auditabilidade



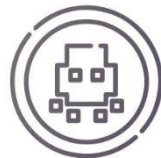
Divulgação de canal de vendas direto



Plataforma para certificação e registro de obras de arte em blockchain. Procedência, autoria e propriedade atestadas da praticidade do celular, aumentando a segurança para colecionadores, museus e artistas e agregando valor a novas peças.



Certificação
de posse e rastreio
de titularidade

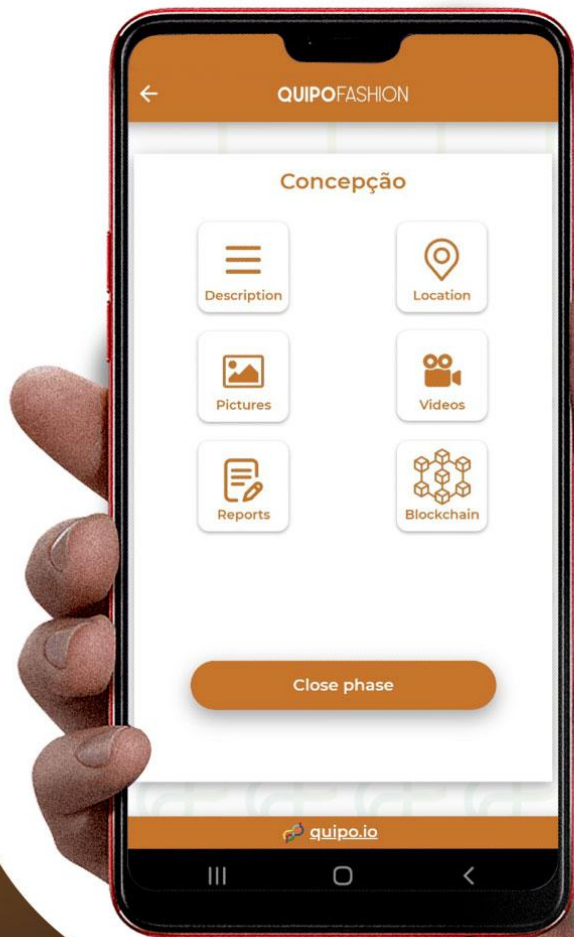


Possibilidade de
tokenização (NFT)



Garantia de
autenticidade
contra pirataria





A indústria da moda é desafiada a colocar a sustentabilidade e a transparência no centro de seus processos.

Com a rastreabilidade com o QuipoFashion, ajudamos as marcas pequenas, artesanais, médias ou grandes a verificar e promover um processo de fabricação ético de A a Z, provando a autenticidade e sustentabilidade de seus produtos.



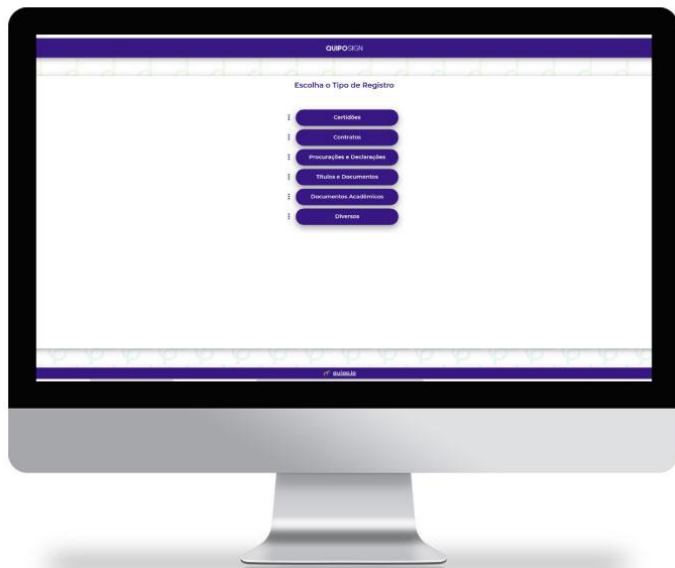
Comprove uso de matérias-primas sustentáveis



Registre suas peças



Valorize as histórias por trás das roupas



Plataforma de registro de documentos ou contratos inteligentes em blockchain. Com fotos, vídeos e outros anexos organizados de maneira simples e intuitiva, os documentos são facilmente consultados e sua autenticidade verificada. A API aberta permite utilização de forma mais prática e integrada ao seu negócio!



Segurança
Blockchain



Comodidade,
Armazenamento
e Organização



Registro de
informações

PORTFÓLIO DE PROJETOS

Pesquisa,
Desenvolvimento e
Inovação

EM DESENVOLVIMENTO



INTELIGÊNCIA ARTIFICIAL PARA QUANTIFICAÇÃO DE SERVIÇOS ECOSSISTÊMICOS E PREDIÇÃO DE SAFRA

Este sistema colaborativo para realização de um balanço ambiental e socioeconômico da propriedade rural cafeeira combina dados públicos em escala (dados meteorológicos, dados de cobertura vegetal e dados históricos referentes à colheita) com a área colhida, quantidade produzida, rendimento médio e valor da produção das lavouras permanentes naquela localidade.

Com os dados específicos da propriedade é possível construir um modelo preditivo a partir das condições da safra atual, incluindo clima específico do local, saúde e produtividade estimada da safra, usando tecnologias baseadas no sistema de previsão. Assim, há suporte à tomada de decisão do produtor e conscientização sobre os benefícios e valores dos "bens nativos" da sua propriedade.

Apoio: CNPq



PLATAFORMA S+ GESTÃO DE SUSTENTABILIDADE PARA FORNECEDORES

Plataforma capaz de medir a sustentabilidade e o impacto sócio ambiental de fornecedores de forma mais dinâmica, interativa e flexível, em consonância com princípios estabelecidos no Projeto Inova 2030 da ONU que conecta sustentabilidade e inovação.

Com o registro de fornecedores (diretos e de segundo nível) por meio de questionários, a plataforma produz rankings anonimizados, feedbacks personalizados e simplifica, com parâmetros internacionais de sustentabilidade, a mensuração, gestão de metas e planejamentos a curto, médio e longo prazo. A fácil e rápida interpretação de grandes volumes de dados, a partir da integração de técnicas avançadas de inteligência artificial, mineração e visualização de dados permite acessar dados valiosos e desenvolver modelos de decisão com base em diversos critérios, identificando as melhores parcerias comerciais e institucionais.

Iniciativa própria



BANCO DE DADOS DA BIODIVERSIDADE DA AMAZÔNIA BRASILEIRA

Este projeto prevê a modelagem, estruturação, desenvolvimento e construção de base de dados do Projeto Synergize, referente ao Banco de Dados de Biodiversidade de Invertebrados da Amazônia Brasileira.

Este projeto de Síntese das Respostas Ecológicas à Degradação de Ambientes Amazônicos visa à construção e estruturação de um sistema de gerenciamento de base de dados que seja permita a inclusão e exclusão de dados de forma padronizada, a fim de consolidar uma Plataforma Aberta vocacionada para abertura e compartilhamento seguro dos dados para a sociedade científica em geral.

[Acesse o site do banco aqui.](#)

[Saiba mais aqui.](#)

Parceria: CNPq, Universidade Lancaster
e Embrapa Amazônia



INDICAÇÃO GEOGRÁFICA DOS VINHOS DE INVERNO DA REGIÃO SERRANA FLUMINENSE

Indicação Geográfica (IG) é termo utilizado para referir-se a determinado produto ou serviço que possui uma origem específica, que reflete diretamente na sua qualidade, técnica ou mesmo que tenha sido responsável por sua popularização. Essas características próprias advindas do território no qual o produto está inserido é o caso dos vinhos de inverno da região serrana fluminense, alvo do projeto.

O projeto visa desenvolver as atividades e estruturar os documentos necessários para construção objetiva da indicação geográfica dos Vinhos de Inverno da Serra do Estado do Rio de Janeiro, como forma de valorizar os ativos econômicos territoriais fluminenses, baseando a governança e a gestão da marca da IG na rastreabilidade das vinícolas participantes com tecnologia blockchain.

Apoio: Faperj

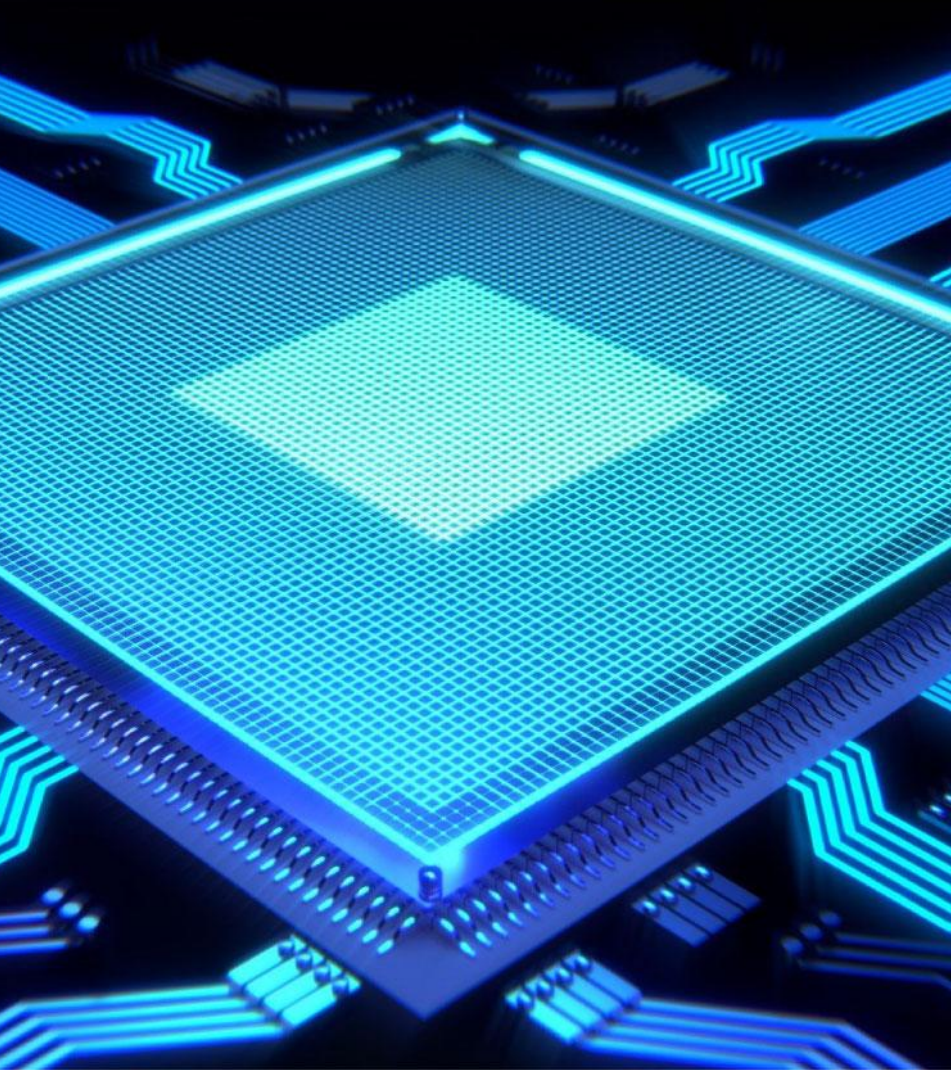


REALIDADE AUMENTADA

A QuipoTech oferece realização de projetos com realidade aumentada. A partir da sobreposição de elementos virtuais à nossa visão da realidade, queremos criar experiências de valor para consumidores.

Um exemplo é a produção de rótulos com realidade aumentada, que podem ajudar a contar a história da marca e do produto. Basta que o cliente aponte a câmera do celular para ele, e a figura pode interagir virtualmente, a partir do mundo real.

Iniciativa própria



INTELIGÊNCIA ARTIFICIAL E PREDIÇÃO DE SEVERIDADE PARA COVID-19

A “Plataforma computacional de Inteligência Artificial para predição de severidade da Covid-19, apoio à decisão na triagem de pacientes, no uso de recursos hospitalares e na definição de alvos de tratamento” identifica valores críticos de índices laboratoriais e características clínicas indesejadas mais frequentemente encontradas em pacientes, além de prever a severidade do quadro e analisa o impacto de cada variável (clínica e laboratorial) na gravidade da doença.

Este projeto também visa a oferecer ambientes de simulação para diversos cenários da doença, apresentando uma grande perspectiva de potencializar a pesquisa de diversos grupos médicos em todo o mundo que desenvolvem projetos associados à medicina laboratorial.

Apoio: Faperj



TOKENIZAÇÃO DE ARTEFATOS ARQUEOLÓGICOS SUBAQUÁTICOS EM NFTS

Unindo arqueologia marinha e tecnologia blockchain, este projeto tem o objetivo de construir uma indústria sustentável que acolha tanto os interesses conservacionistas como os econômicos, vinculados diretamente à descobertas de artefatos valiosos.

Usando a tecnologia blockchain e Tokens Não Fungíveis (NFTs), a QuipoTech pretende remodelar a dinâmica atual de propriedade e monetização de artefatos arqueológicos marinhos, convertendo os direitos de propriedade dos artefatos recuperados com valor econômico em um token de contrato inteligente, enquanto o item físico é mantido sob custódia da instituição ou agente que o recuperou, onde permanecerá preservado, disponível para fins de estudo e exibição para o mundo.

Parceria: Fundação Paranã-Buc

Apoio: Faperj

CARTA NÁUTICA ARQUEOLÓGICA BRASILEIRA

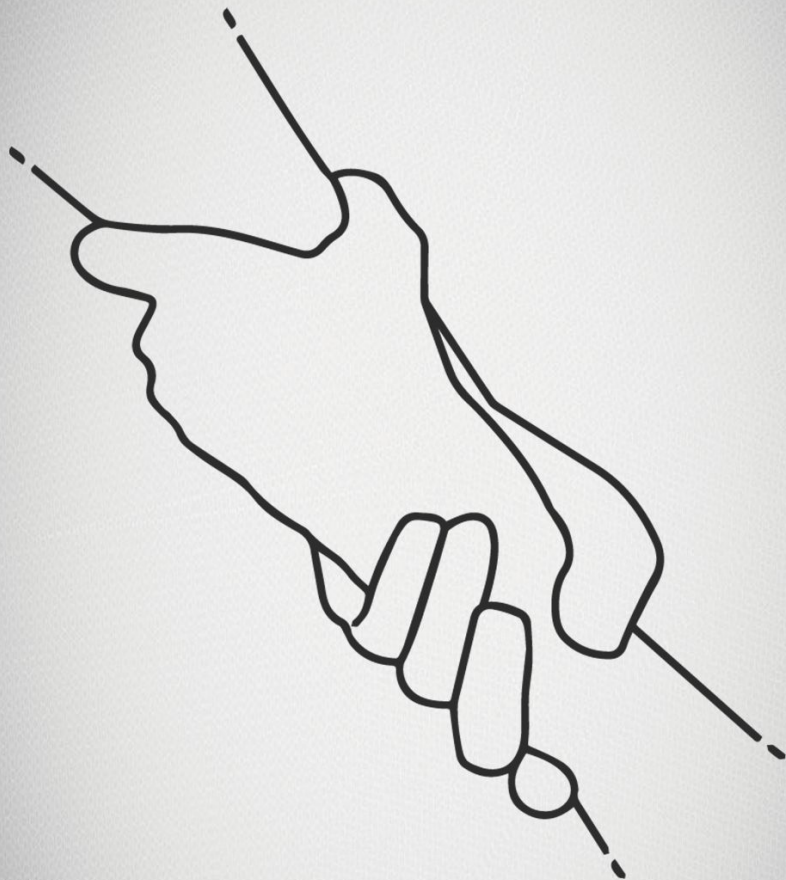
O Brasil não dispõe de uma Plataforma que integre os dados confirmados e verificados por instituições confiáveis do acervo arqueológico subaquático brasileiro. A construção de um módulo computacional de integração e visualização de dados numa plataforma parte da concepção da necessidade de estruturação de uma Carta Náutica Arqueológica, com o planejamento de um sistema de informação para o gerenciamento e integração de dados arqueológicos tanto de naufrágios, como dos demais sítios submersos ou semi submersos, como portos, enseadas, que também fazem parte deste importante registro histórico.

A Carta Náutica Arqueológica poderá, futuramente, reunir e sistematizar um conjunto de informações arqueológicas do litoral brasileiro que hoje estão dispersas e de difícil localização e identificação.

Parceria: Fundação Paranã-Buc

Apoio: Faperj





CORDA

Corda é um aplicativo nascido da necessidade de tornar processos de doações e auxílios mais organizados, seguros e transparentes. Cada vez que um beneficiário é cadastrado no sistema, é gerada uma carteirinha automaticamente para facilitar a retirada em pontos de distribuição. Com a leitura do QR Code da carteirinha pelo distribuidor, fica registrada a doação, garantindo a segurança do processo e evitando fraudes. Além disso, há a possibilidade de criação de filtros por data, por CPF ou sexo do beneficiário, por distribuidor, por produto doado, por cidade ou bairro, entre outros, facilitando a geração de relatórios.

Com essa ferramenta, as instituições responsáveis e distribuidores livram-se de planilhas e papéis, controlando com mais eficiência quantidades, doadores, distribuidores e administradores.

[Acesse a ferramenta.](#)

Iniciativa própria



PARA TODOS

O aplicativo Para Todos foi desenvolvido com o intuito de trazer mais acessibilidade a espaços, que buscam ser mais inclusivos com diversas funcionalidades.

Através de reconhecimento de voz ou leitura de QR Code, visitantes de museus e outras instituições podem ter acesso a áudio-descrições e traduções em libras criadas automaticamente ou por profissionais. A ferramenta mostra que é possível investir na inclusão de forma simples, afinal, a acessibilidade é um direito das pessoas com deficiência.

Adaptado para o Museu da Natureza, na Serra da Capivara, como Muna Acessível, o aplicativo já está disponível para uso e contratação.

[Saiba mais aqui.](#)

**Parceria Fundação Museu do Homem Americano
(Fumdam)**





**A QuipoTech está comprometida com a criação de soluções
para o benefício de empresas,
de pessoas e do planeta.**

quipo.io
quipo@quipo.io